

INFORMACJE O LICZNIKACH ZDALNEGO ODCZYTU

Sieć elektroenergetyczna Gminy Kleszczów, na której funkcję Operatora Systemu Dystrybucyjnego pełni ENERGOSERWIS KLESZCZÓW, wyposażona jest w liczniki odczytywane zdalnie służące do rozliczeń poboru energii elektrycznej przyłączonych odbiorców końcowych w gospodarstwach domowych. Dotyczy to obszarów Gminy Kleszczów, gdzie budowana jest nowa infrastruktura energetyczna, modernizowana lub rozbudowywana o nowe złącza ZKP. Pozostałe obszary sieci elektroenergetycznej, na których obecnie nie występuje infrastruktura umożliwiająca zdalny odczyt liczników, są uwzględniane w opracowywanych planach rozwojowych i modernizacyjnych sieci Gminy Kleszczów, aby umożliwić zdalny odczyt danych z liczników energii elektrycznej.

Zdalny odczyt wskazań licznika energii elektrycznej, który odbywa się poprzez transmisję danych do systemu bilansowania energii operatora z wykorzystaniem łączy internetowych oraz strony www.es-k.pl operatora, daje możliwość odbiorcy końcowemu łatwego dostępu do informacji o zużywanej energii elektrycznej i w związku z tym świadomego użytkownika prądu.

Licznik zdalnego odczytu sam wysyła informację o zużyciu energii za dany okres; jego odczyt nie wymaga wizyty inkasenta. Automatycznie przesyła informację o awarii sieci zasilającej odbiorcę.

Pozwala na wystawianie rachunków wyłącznie za użytą energię elektryczną, nie zawierających prognoz.

Umożliwia otrzymywanie informacji o aktualnym poziomie poboru energii elektrycznej, co pozwala na lepsze zarządzanie jego zużyciem.

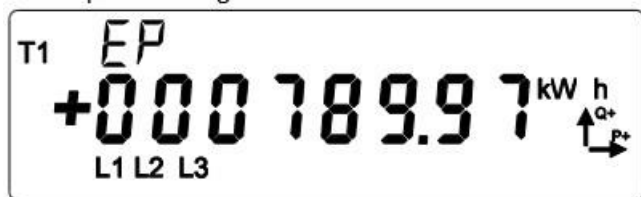
Działanie licznika zdalnego odczytu w zakresie pomiaru zużycia energii elektrycznej jest takie samo jak licznika indukcyjnego, czy innego licznika elektronicznego, dodatkową funkcją jest automatyczne przysyłanie danych pomiarowych do systemu bilansowania energii SYNDIS-ENERGIA operatora sieci elektroenergetycznej.

System bilansowania energii SYNDIS-ENERGIA w czasie rzeczywistym nadzoruje i odczytuje liczniki energii. Odczyt danych jest realizowany dzięki nowoczesnym technologiom transmisji danych z wykorzystaniem łączy stałych i bezprzewodowych. Odczyt realizowany jest bezpośrednio z liczników z wykorzystaniem protokołów komunikacyjnych IEC i DLMS.

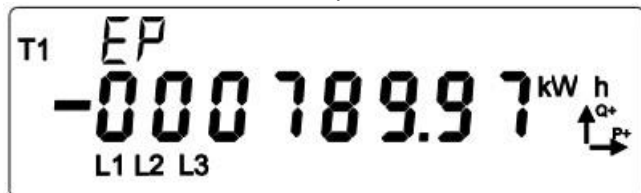
Odczytanie licznika jest bardzo proste.

Kiedy na ekranie pojawia się:

kod EP z „+” i „T1” – w taryfie G11 – widać całkowite zużycie energii (energia czynna pobrana EP+ z sieci)

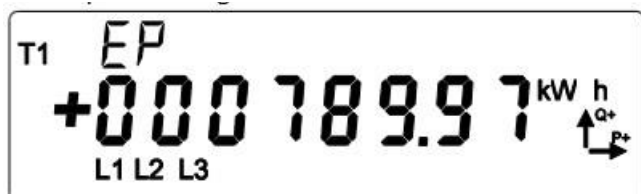


kod EP z „-” i „T1” – w taryfie G11 – widać całkowite oddanie energii (energia czynna oddana EP - do sieci)



W przypadku korzystania z taryfy dwustrefowej G12:

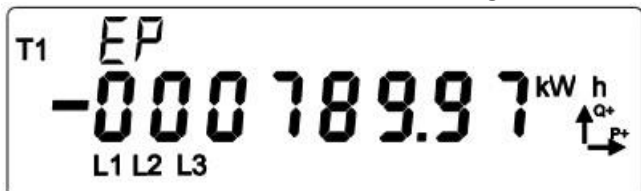
kod EP z „+” i „T1” – widać zużycie energii w pierwszej strefie (tzw. szczyt)



kod EP z „+” i „T2” – widać zużycie energii w drugiej strefie (poza szczytem)



kod EP z „-” i „T1” – widać oddanie energii do sieci w pierwszej strefie (tzw. szczyt)



kod EP z „-” i „T2” – widać oddanie energii do sieci w drugiej strefie (poza szczytem)



Pozostałe kody

kod „time” – aktualny czas

kod „date” – aktualna data

Dane wyświetlają się po ręcznym przełączaniu informacji prezentowanych na wyświetlaczu licznika.

Wymiana licznika (ze względu na legalizację lub uszkodzenie)

Przed przystąpieniem do wymiany elektryk ESK:

- zapisuje stan liczydła zdejmowanego licznika,
- instaluje nowe urządzenie pomiarowe w tym samym miejscu, w którym znajdował się poprzedni licznik,
- odnotowuje jego stan początkowy,

Po wymianie zakłada plombę na liczniku i w innych wymagających tego miejscach,

- klient otrzymuje dokument (notatkę z wymiany i odczytu licznika) potwierdzający przeprowadzone czynności, dokument zawiera dane starego i nowego licznika oraz stany ich liczydeł.

Wymiana licznika trwa około 20 minut. Klient nie musi podpisywać nowej umowy.

Wymiana licznika w świetle przepisów prawa

Zgodnie z Ustawą Prawo Energetyczne oraz rozporządzeniami Ministra Gospodarki, przedsiębiorstwo energetyczne, świadcząc usługę przesyłu i dystrybucji energii elektrycznej, instaluje liczniki energii elektrycznej. Na tej podstawie, pracownicy ENERGOSERWIS KLESZCZÓW, mają prawo wejść na prywatną posesję w celu dokonania wymiany liczników oraz skontrolowania prawidłowości ich działania.

Bezpieczeństwo przesyłanych informacji

Dane przesyłane przez licznik są zaszyfrowane, podobnie jak dane bankowe, i przechowywane zgodnie z Ustawą o Ochronie Danych Osobowych. Dostęp do nich jest ściśle ograniczony i rejestrowany, aby mieć pewność, że użytkowane są zgodnie z przeznaczeniem – do wystawiania rachunków za zużycie energii elektrycznej.

Jeśli mają Państwo pytanie, zapraszamy do skorzystania z tel. +48 44 735 40 34